

Der bluevizia Marketingstrategie Manager ist ein modernes, einfach zu bedienendes Softwaretool für die erfolgreiche Entwicklung und Steuerung von Marketingprozessen.

Installationsroutinen

Windows

Doppelklicken Sie mit der linken Maustaste die heruntergeladene Datei installmsmanager.exe. Kurz danach erscheint das Installationsmenü. Sie können das Programm im vorgeschlagenen Verzeichnis installieren, oder ein neues wählen. Im zweiten Fall geben Sie das gewünschte Verzeichnis ein und klicken Sie die Schaltfläche **Weiter**.

Nach der erfolgreichen Installation werden sowohl ein Programmsymbol auf dem Desktop, als auch die Gruppe Marketingstrategie Manager im Menü Start, Programme erstellt. Um die Anwendung zu starten, doppelklicken Sie das Symbol auf dem Desktop oder klicken Sie die Schaltfläche Start und wählen Sie Programme, Marketingstrategie Manager und das Symbol Marketingstrategie Manager.

Linux

Um die Anweisungen bezüglich der Installation vom Marketingstrategie Manager unter Linux zu lesen, klicken Sie bitte [hier](#).

Mac

Um die Anweisungen bezüglich der Installation vom Marketingstrategie Manager unter MacOS zu lesen, klicken Sie bitte [hier](#).

Die Komponenten vom Marketingstrategie Manager



Die Komponenten von Marketingstrategie Manager stellen die fünf Hauptfunktionen des Programms dar:

Analyse, Auswertungen, Strategien, Grafiken, Bericht

Sie können zwischen den verschiedenen Komponenten des Programms durch das Hauptmenü oder die Schnellstartleiste umschalten.






Wizard


Nach dem Programmstart erscheint der Wizard. Von seinem Fenster können Sie eine neue Analyse mit der Schaltfläche  erstellen oder vorhandene Analyse mit der Schaltfläche  öffnen. Beim Erstellen einer Analyse müssen Sie eine Reihe von Fragen beantworten. Bei jeder Frage haben Sie ein Textfeld oben mit detaillierten Anweisungen über die Antwort und ein Eingabefeld darunter zur Verfügung. Es gibt drei Arten von Wizard-Fragen hinsichtlich des Eingabefeldmodus:

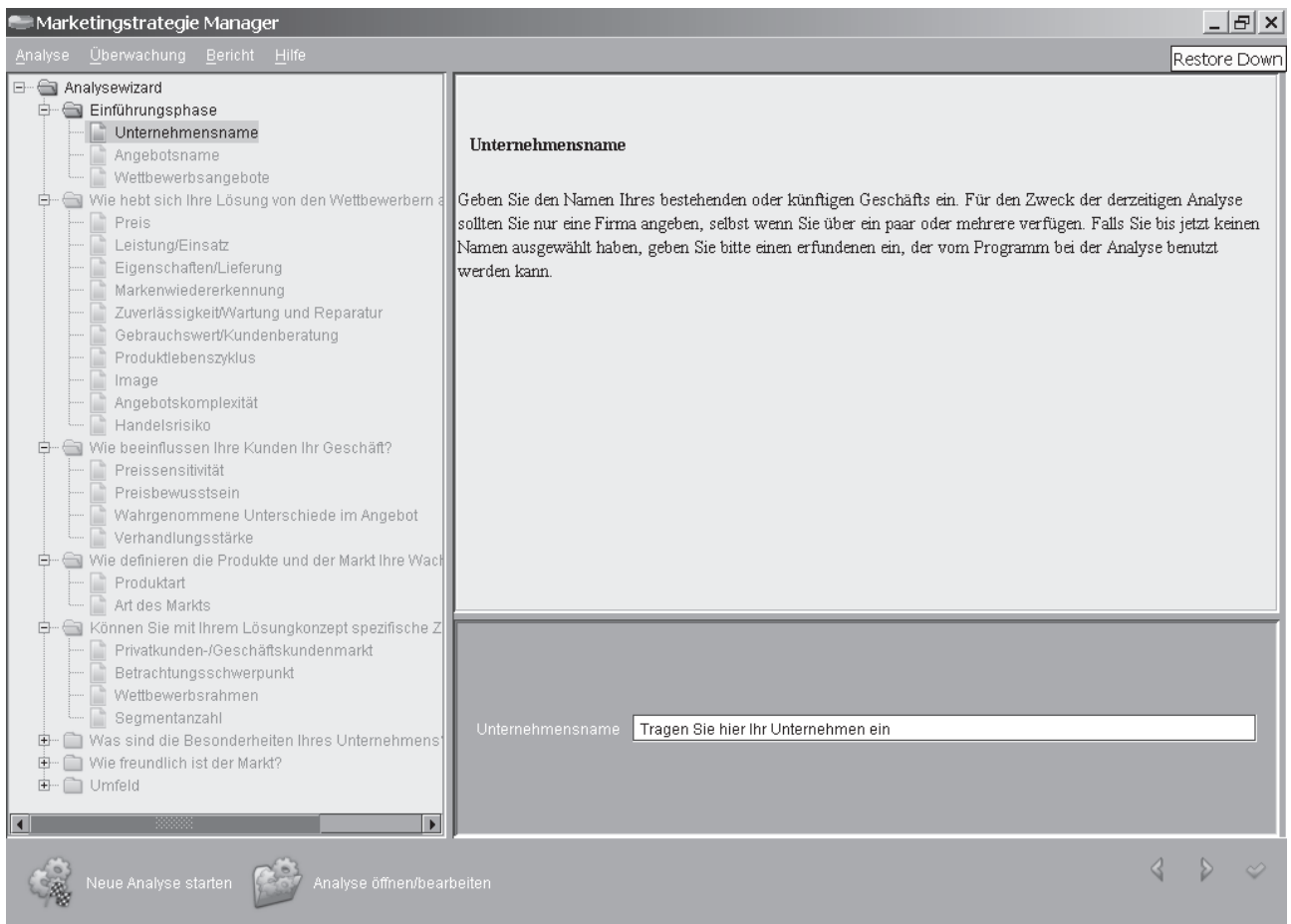
Die erste Art stellt ein Eingabefeld dar, wo Sie Information in einem Textbox eingeben müssen. Eingabefelder solcher Art sind: Unternehmensname, Name des Angebots, Wettbewerbsangebote. Die zweite Art besitzt eine Schiebeleiste. Mit Hilfe vom Schieber können Sie die Antworten nach einer Skala von 1 bis 10 zu geben. Über die Schiebeleiste stehen Erklärungen der minimalen und maximalen Werte. Die dritte Art sind geschlossene Fragen, wo Sie nur eine Möglichkeit auswählen können, indem Sie die entsprechende Option aktivieren. Das umfasst die Fragen: Produktlebenszyklus, Produktart, Art des Marktes.

Wizard Funktionen


Sie können jede Seite des Wizards erreichen, indem Sie die Schaltfläche Zurück  und Weiter  unten am Bildschirm benutzen oder indem Sie auf ein Element in den Wizard-Entwurf klicken. Öffnen Sie den Wizard Entwurf durch Auswahl der entsprechenden Option im Menü **Analyse** oder durch die Tastenkombination **Strg+W**. Der Wizard wird eingeschaltet, wenn Sie eine vorher gespeicherte Analyse geöffnet haben und ausgeschaltet, wenn Sie eine neue Analyse starten. Beenden Sie den Wizard mit einem Klick auf die Schaltfläche  auf der letzten Seite.

Neue Analyse starten

Es gibt zwei Möglichkeiten, eine neue Analyse zu starten - die Option **Neue Analyse starten** im Menü **Analyse** wählen oder auf das Symbol **Analyse**  auf der Schnellstartleiste anklicken.



Analyse öffnen


Es gibt zwei Möglichkeiten eine gespeicherte Analyse fortzusetzen - die Option **Analyse öffnen** im Menü **Analyse** wählen oder das Symbol **Analyse öffnen**  anklicken. Es wird ein Dialogfenster mit einer Liste aller gespeicherten Analysen geöffnet.

Analyse speichern

Während Sie die Fragen des Wizards beantworten, ist es empfehlenswert Ihre Arbeit mit dem Befehl **Speichern** oder **Speichern unter** im Menü **Analyse** zu speichern. Beim Beenden, Starten einer neuen Analyse und Öffnen einer gespeicherten Analyse fragt das Programm, ob Sie die Änderungen der aktuellen Analyse speichern wollen.



Auswertungen

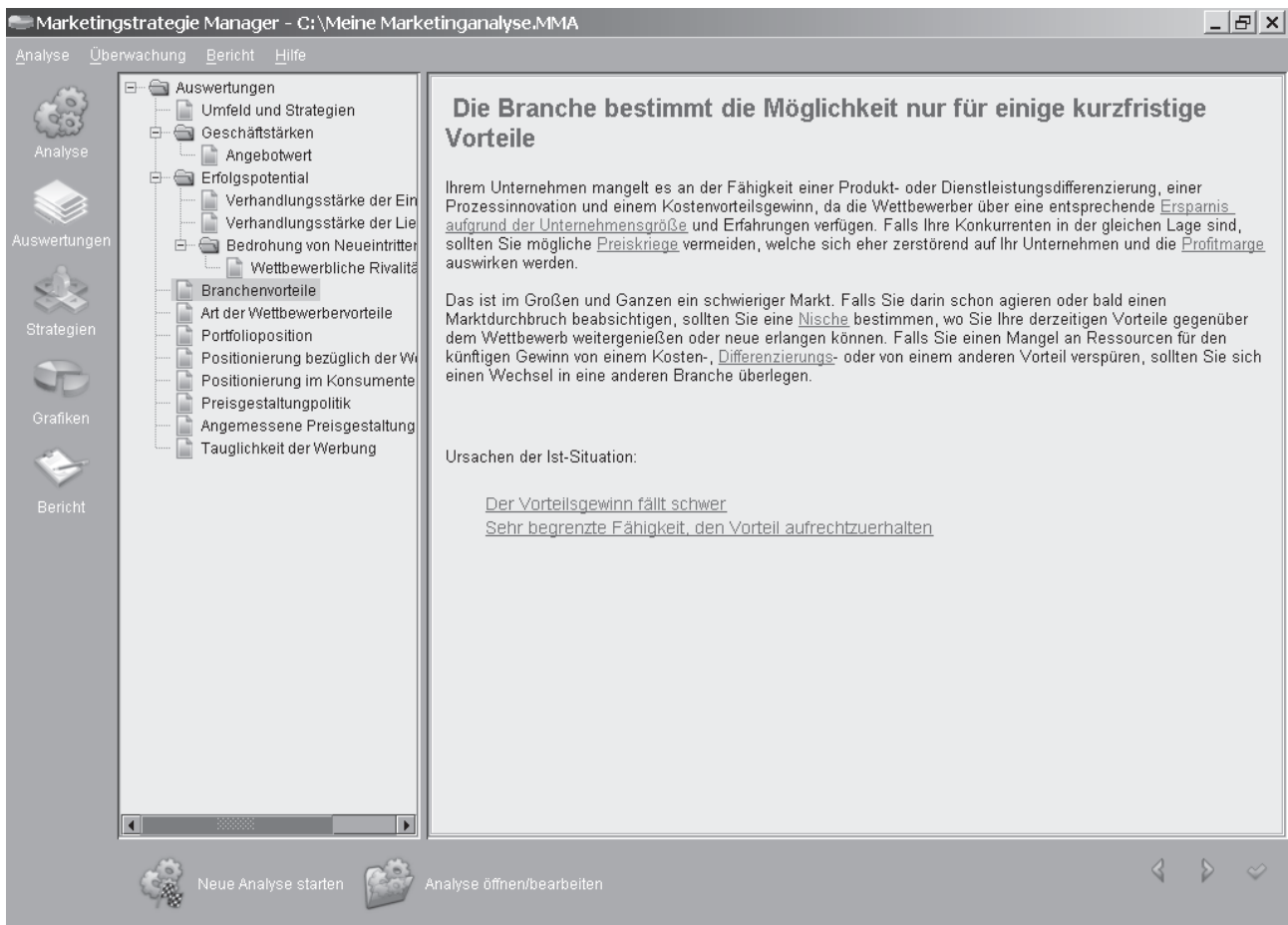
Auswertungen öffnen

Öffnen Sie die Auswertungen durch eine der folgenden Möglichkeiten - Wählen Sie **Auswertungen** im Menü **Überwachung**, Benutzen Sie die Tastenkombination **Strg-V** oder Klicken Sie auf das Symbol **Auswertungen**  auf der Schnellstartleiste im Hauptfenster.

Die Auswertungen sind aktiv nur wenn es eine vollendete Analyse oder einen geöffneten Bericht gibt. Auswahl einer der oben genannten Möglichkeiten öffnet ein Dialogfenster, das einen Auswertungen-Entwurf links und einen Text rechts zeigen wird. Hier wertet der Marketingstrategie Manager anhand Ihrer Antworten den Einfluß der wirtschaftlichen und kulturellen Trends, sowie der Regierungsmaßnahmen und der neuen Technologien auf Ihre Marketingstrategie. Hier werden auch Ihre Stärken und Schwächen und Ihr Potential beurteilt.


Auswertungen überprüfen

Überprüfen Sie die erzeugten Auswertungen, indem Sie den Auswertungsentwurf in linken Teil des Bildschirms durchgehen oder mit Hilfe der Schaltflächen Zurück  und Weiter  im unteren Teil des Programmfensters.



Wenn Sie zu einer bestimmten Auswertung gehen, erscheinen rechts ihr Inhalt und die entscheidenden Faktoren, entsprechend den Antworten auf die Wizardfragen.


Auswertungen bearbeiten

Nach jedem Auswertungstext stehen die entsprechenden Einflussfaktoren. Klicken Sie auf einen Faktor, um ihn bis zu seinen Unterfaktoren und endlich bis zu den Wizard-Fragen zurückzuverfolgen. Klicken Sie auf die Schaltfläche  auf der Symbolleiste unten am Bildschirm, um zu der zuletzt besuchten Seite zurückzukehren. Sie können sehen, wie sich die Auswertungen verändern, wenn Sie Ihre ursprüngliche Antworten in Bezug auf Änderungen in Ihrem Unternehmen, Produkt, Wettbewerber und Markt ändern.



Strategien

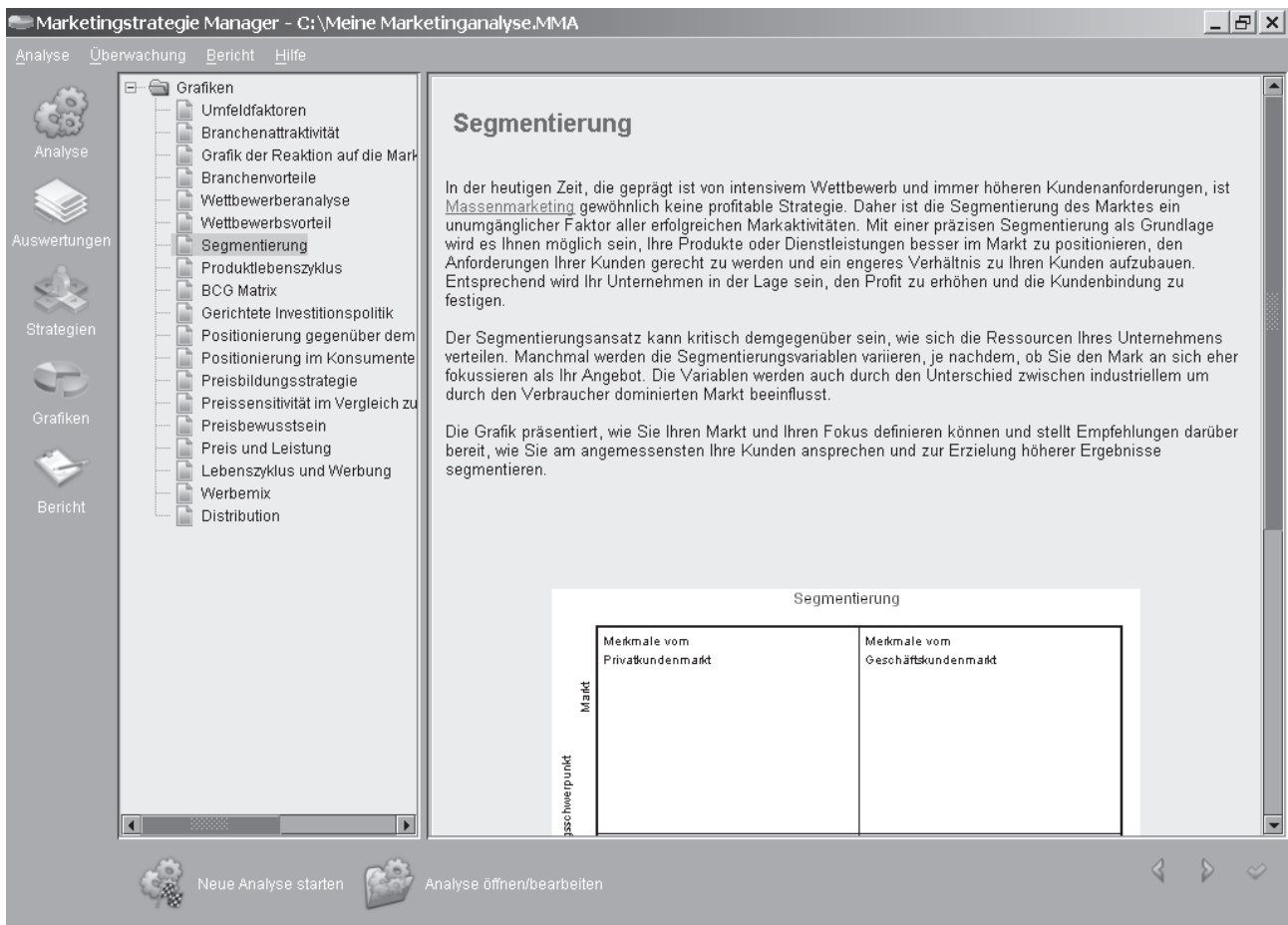
Strategien öffnen

Sie können die Strategien durch jede der folgenden Möglichkeiten öffnen - wählen Sie Strategien im Menü

Überwachung, Benutzen Sie die Tastenkombination **Strg+T** oder klicken Sie auf das Symbol **Strategien**  auf der Schnellstartleiste im Hauptfenster. Sie können Strategien nur dann öffnen, wenn es vollendete Analysen oder einen geöffneten Bericht gibt.

Strategien überprüfen


Überprüfen Sie die verschiedenen Strategien durch Klick auf jede Strategie im Strategienentwurf im linken Teil des Bildschirms. Bei einem Klick öffnet sich ein Dialogfenster, das links einen Strategienentwurf und rechts den entsprechenden Erklärungstext zeigt. Um zurück und weiter zu gehen, benutzen Sie die Schaltflächen **Zurück**  und **Weiter**  im unteren Teil des Bildschirms.





Grafiken

Grafiken öffnen

Sie können Diagramme durch die folgenden drei Möglichkeiten öffnen - die Option **Grafiken** im Menü

Überwachung, die Tastenkombination **Strg+C** oder durch das Symbol **Grafiken**  auf der Schnellstartleiste im Hauptfenster. Sie können Diagramme öffnen nur im Fall, dass Sie eine Analyse vollendet oder einen Bericht geöffnet haben.

Grafiken überprüfen

Überprüfen Sie die Grafiken, indem Sie auf die Grafiken im Entwurf klicken. Bei einem Klick wird ein Dialogfenster geöffnet, das links einen Grafikentwurf und rechts den entsprechenden Erklärungstext und das Diagramm zeigt. Um zurück und vorwärts zu gehen, benutzen Sie die Schaltflächen Zurück  und Weiter  unten am Bildschirm.

Grafikquellen verfolgen

Die Grafikquellen unter jeder Grafik stellen Links zu den benutzten für das jeweilige Modell Angaben dar. Klicken Sie auf jeden Verweis, um seine Datenquellen zu erreichen. Experimentieren Sie mit den Antworten auf die Fragen, die mit der spezifischen Grafik verbunden sind, um zu verfolgen, wie sich Ihre und Ihrer Wettbewerber Position im Modell verändern.

Bericht

Es wird ein ausführlicher strukturierter Bericht nach jeder durchgeführten Analyse erzeugt. Das ist ein Dokument mit Auswertungen, Strategieempfehlungen und Grafiken maßgeschneidert zu Ihrem Unternehmen. Das Programm erlaubt Ihnen, einen Bericht zu sehen, zu seinen einzelnen Abschnitten mit Hilfe des Entwurfs zu übergehen, die enthaltene Schlussfolgerung zurückzuverfolgen, mehrere Berichte speichern, drucken und bereits gespeicherte Berichte in andere Programme exportieren.

Wesentliches langfristiges Erfolgspotenzial

Aufgrund Ihrer Antworten hat das Programm festgestellt, dass die Position Ihrer Lieferanten die folgende ist: schwach, Die Stärke Ihrer Käufer ist gering, Die Gefahr von Substitutionsgütern ist unbedeutend, Und die Wahrscheinlichkeit von Neueintritten ist gering. Zusätzlich gibt es nicht so viel Wettbewerb unter den existierenden Unternehmen.

Ihre Branche kann im Allgemeinen als attraktiv bezeichnet werden, was ein hohes Potenzial für langfristige Rentabilität besagt. Um jedoch erfolgreich zu sein, sollten Sie gewisse Strategien anwenden, die weiter in Details diskutiert sind, sowie einen Wettbewerbsvorteil gewinnen.

Die Grafik unten veranschaulicht den Effekt, den die Branchenfaktoren langfristig auf das Gewinnpotenzial Ihres Unternehmens ausüben. Die niedrigeren Werte in der unteren Grafik zeigen einen positiven Einfluss der Faktoren, die höheren dagegen einen negativen.

Bericht zeigen

Es gibt einige Möglichkeiten, um einen Bericht zu zeigen: die Option **Vorschau** im Menü **Bericht**, die Tastenkombination

Strg+R oder die Schaltfläche **Bericht**  im Hauptfenster anklicken.

Die drei Optionen sind aktiv, nur wenn es eine vollendete Analyse gibt. Beim Klicken erscheint ein Dialogfenster, das links einen Berichtentwurf zeigt und rechts den entsprechenden Erklärungstext und Hinweise enthält.

Bericht exportieren

Benutzen Sie die Funktion Exportieren, indem Sie den Befehl Exportieren im Menü Bericht auswählen. Der generierte Bericht wird konvertiert und Sie können es in PDF Format speichern, was ihn bequemer zum Anschauen und Drucken macht.

Extras

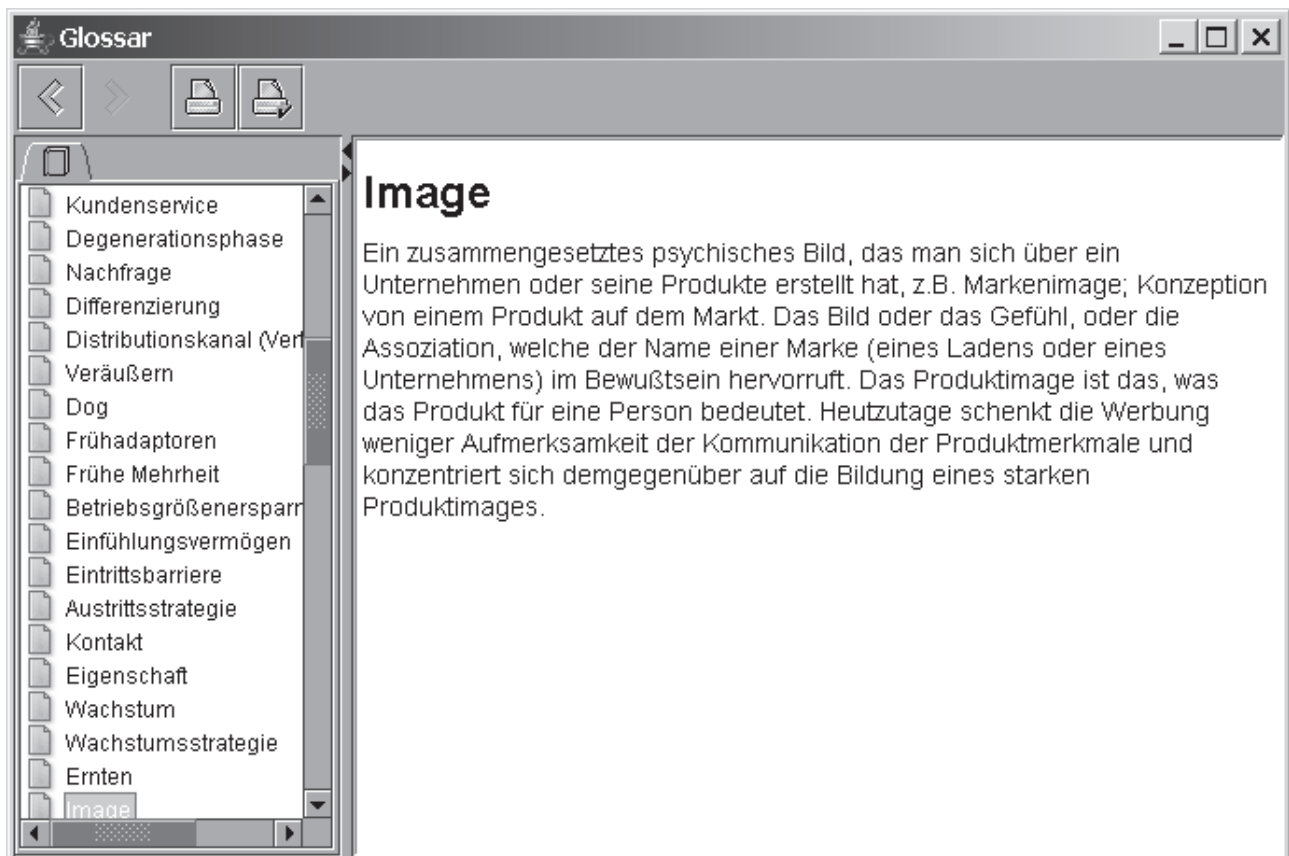
Glossar

Der Marketingstrategie Manager ist mit einer ausführlichen Liste mit Begriffen vom Marketing und Business versehen. Dieses Marketing-Glossar kann durch die folgenden Möglichkeiten erreicht werden: Klicken auf das

Symbol **Glossar**  auf der Schnellstartleiste, die Option **Glossar** im Menü **Hilfe** oder mit der Tastenkombination **Strg+G**. Die Begriffe und Konzepte sind in einer Liste alphabetisch eingeordnet. Mit einem Klick auf einen bestimmten Begriff werden Sie die entsprechende Definition im rechten Teil des Fensters erreichen.

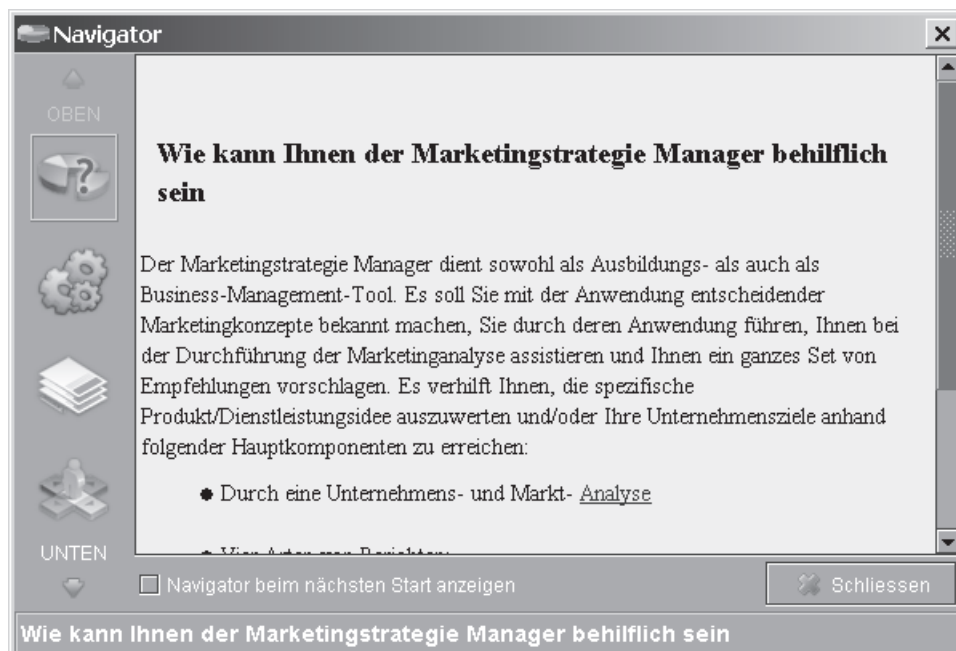
Unternehmensprozesse und -strategien

Dieser Abschnitt liefert Information über entscheidende Unternehmensprozesse und -strategien. Die Umsetzung und das angemessene Management dieser optimiert den Erfolg Ihres Unternehmens. Gehen Sie zu Unternehmensprozesse und -strategien durch Auswahl des entsprechenden Befehls im Menü Hilfe. Es öffnet sich eine Datei mit den Prozessen und Strategien eingeordnet in einer Baumstruktur. Durch einen Klick auf ein Element im Entwurf links zeigt Ihnen das Programm den entsprechenden Erklärungstext im rechten Teil des Fensters.



Navigator

Das Ziel des Navigators ist, Ihnen das Programm vorzustellen und leichten Zugang zu seinen Hauptfunktionen zu liefern. Sie können ihn durch Auswahl von Option **Navigator** im Menü **Hilfe** oder durch Tastenkombination **Strg+H** öffnen. Um den Navigator beim Programmstart anzuzeigen, aktivieren Sie die Option **Navigator beim nächsten Start anzeigen**.



Zusätzliche Onlineassistentz

Weitere mit dem Marketing verbundene Information, wie Statistiken, nützliche Links, usw. finden Sie auf unserer Website online.bluevizia.com. Sie werden dort direkt vom Programm verlinkt. Wählen Sie dafür die Option **bluevizia Online** vom Menü **Hilfe**.