

Der bluevizia PR-Kampagnen Manager ist ein modernes, einfach zu bedienendes Softwaretool für die erfolgreiche Entwicklung und Steuerung der internen und externen Kommunikation Ihres Unternehmens.

Installationsroutinen

Windows

Doppelklicken Sie mit der linken Maustaste die heruntergeladene Datei installprmanager.exe. Kurz danach erscheint das Installationsmenü. Sie können das Programm im vorgeschlagenen Verzeichnis installieren, oder ein neues wählen. Im zweiten Fall geben Sie das gewünschte Verzeichnis ein und klicken Sie die Schaltfläche **Weiter**.

Nach der erfolgreichen Installation werden sowohl ein Programmsymbol auf dem Desktop, als auch die Gruppe PR-Kampagnen Manager im Menü Start, Programme erstellt. Um die Anwendung zu starten, doppelklicken Sie das Symbol auf dem Desktop oder klicken Sie die Schaltfläche Start und wählen Sie Programme, PR-Kampagnen Manager und das Symbol PR-Kampagnen Manager.


Linux

Um die Anweisungen bezüglich der Installation vom PR-Kampagnen Manager unter Linux zu lesen, klicken Sie bitte [hier](#).

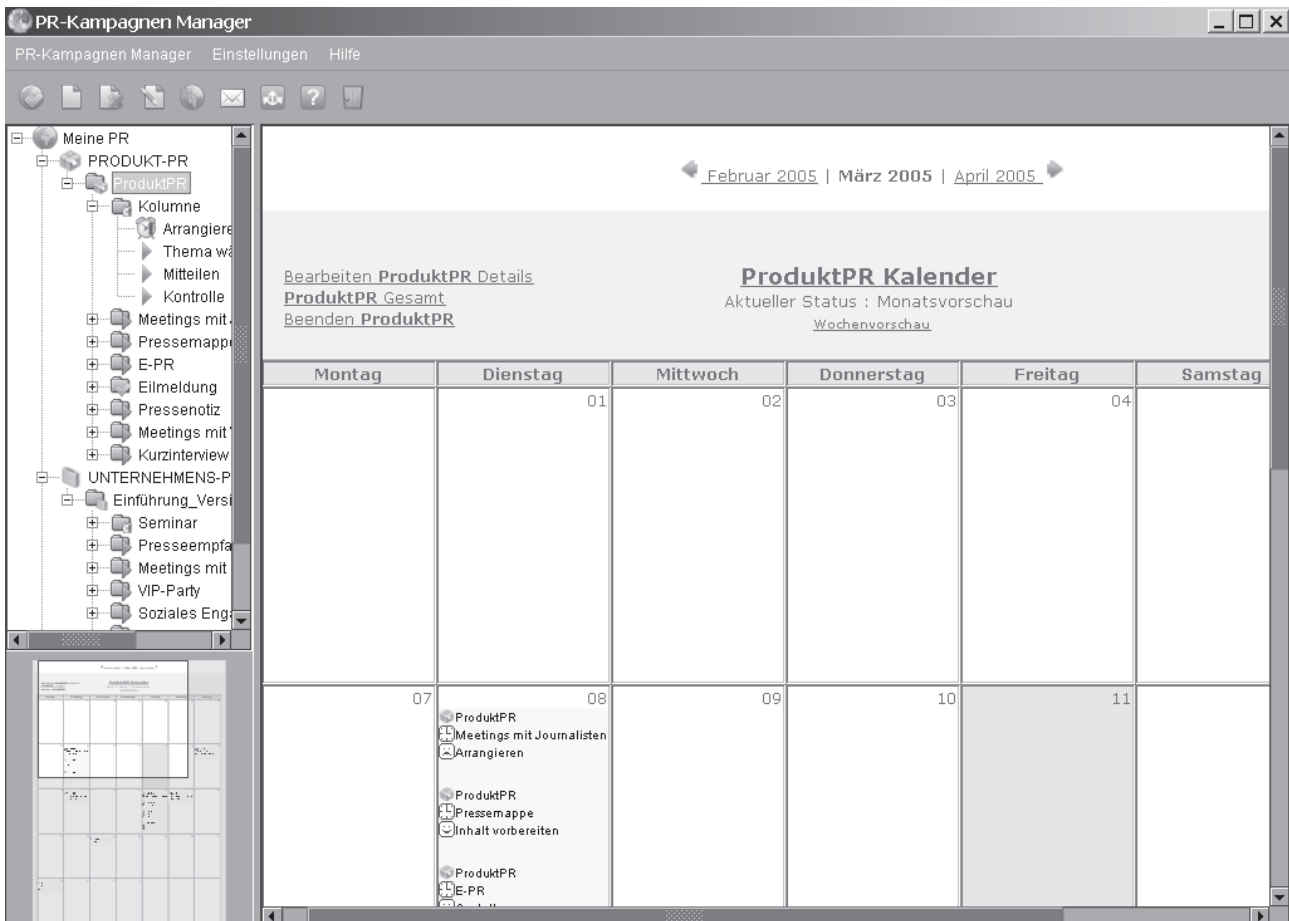
Mac

Um die Anweisungen bezüglich der Installation vom PR-Kampagnen Manager unter MacOS zu lesen, klicken Sie bitte [hier](#).

Benutzeroberfläche

Die Schaltflächen  geben dem Benutzer einen schnellen Zugang zu den folgenden Funktionen:

- Übergang zu den abgeschlossenen PR-Kampagnen
- Neue PR-Kampagne starten
- PR-Kampagne löschen



- PR-Kampagnen verwalten
- Krisen-PR
- PR-Blaster starten
- Navigator
- Hilfe
- Programm beenden

Links werden die aktiven PR-Kampagnen nach ihrer Art - Produkt PR, Unternehmens-PR, Personen-PR, Interne PR und VIP PR eingeordnet. Rechts ist der Kalender dargestellt. Sie können zwischen Wochen- und Monatsvorschaumodus wechseln, indem Sie den Verweis Wochen- bzw. Monatsvorschau mit der linken Maustaste klicken. Unten links haben Sie eine Miniaturansicht des Kalenders mit einem Rechteck, das Ihre Navigation im Monatsvorschaumodus erleichtert und hilft Ihnen, sich schnell zu einem bestimmten Datum zu bewegen. Bewegen Sie das Rechteck mit der Maus, werden verschiedene Kalenderfragmente sichtbar.

Um zum nächsten oder zum vorigen Monat zu übergehen, klicken Sie die entsprechenden Verweise links und rechts des aktiven Monats im Monatsvorschaumodus. Um zur nächsten oder zur vorigen Woche zu übergehen,

klicken Sie die entsprechenden Verweise links und rechts der aktiven Woche im Wochenvorschaumodus.

PR Wizard

Der PR-Wizard hilft dem Benutzer bei der Erstellung einer neuen PR-Kampagne. Um den PR- Wizard zu starten, wählen Sie von Menü **PR-Kampagnen Manager** die Option **Neue PR-Kampagne**.

Der PR-Wizard besteht aus fünf Hauptschritten:

1. Auswahl der PR-Kampagnen Form
2. Beantwortung spezifischer Kampagnenfragen
3. Auswahl von PR-Instrumenten, verzeichnet im PR Wizard
4. Auswahl von PR-Schritten, verzeichnet im PR Wizard
5. Auswahl von Namen und Farbe der Kampagne

PRODUKT-PR

PR Summary

<input checked="" type="checkbox"/> E-PR	02.03.2005
<input checked="" type="checkbox"/> Meetings mit VIP-Kunden / Partnern	07.03.2005
<input checked="" type="checkbox"/> Meetings mit Journalisten	12.03.2005
<input checked="" type="checkbox"/> Geschenke	12.03.2005
<input checked="" type="checkbox"/> Gratisproben	17.03.2005
<input checked="" type="checkbox"/> Präsentation	22.03.2005
<input checked="" type="checkbox"/> Werbeprospekt	22.03.2005
<input checked="" type="checkbox"/> „Rekrutierung“ von Meinungsführern	27.03.2005
<input checked="" type="checkbox"/> Flyer	27.03.2005
<input checked="" type="checkbox"/> Soziales Engagement	16.04.2005
<input checked="" type="checkbox"/> Briefing	17.04.2005
<input checked="" type="checkbox"/> Firmenfest	21.04.2005

Abbrechen

Zurück Weiter

Wichtige Bemerkungen

Gemäß der gelieferten Beschreibung empfiehlt PR-Kampagnen Manager eine PR-Strategie für die Erreichung der festgelegten Ziele. Hier finden Sie eine Liste der vom PR-Kampagnen Manager empfohlenen Instrumente. Die Anwendung gibt Ihnen die Möglichkeit, ein Instrument zu entfernen, falls Sie es nicht brauchen, sowie das vorgeschlagene Ausführungsdatum zu ändern, falls es notwendig ist. Beachten Sie: PR-Kampagnen Manager ist nicht für künftige negative Ereignisse verantwortlich und gewährleistet oder bewertet die Wirksamkeit der veränderten Strategie nicht.

Auswahl der PR-Kampagnen Form

Mit Hilfe von Radio-Schaltflächen können Sie die Art der Kampagne auswählen, die Sie zu erstellen wünschen. Beim Klick auf die jeweilige Radio-Schaltfläche erscheint die entsprechende Art im Feld **Wichtige Bemerkungen**.

*Hinweis: Immer wenn Sie einen Verweis bemerken, können Sie darauf klicken und zusätzliche Informationen ablesen. Klicken Sie auf die Schaltfläche **Weiter**, sobald Sie Ihre Entscheidung an dem jeweiligen Schritt getroffen haben.*

Beantwortung der kampagnespezifischen Fragen

Verschiedene PR-Kampagnen haben einen verschiedenen Satz von Fragen. Manchmal ist nicht jede Option aktiv: Z.B. wenn Sie beim **Unternehmensstart** sind, also wenn Ihr Unternehmen neu ist, ist es unmöglich, ein **Positives Image** zu haben.

Die Schaltflächen **Zurück** und **Weiter** bringen Sie rück- bzw. vorwärts innerhalb des Wizards. Nach der kompletten Beantwortung der Fragen werden die entsprechenden PR-Vorschriften vom Programm automatisch erstellt. Klicken Sie auf die Schaltfläche **Weiter** um zu Ihrem PR-Instrumentensatz weiterzugehen.

Auswahl der Instrumente

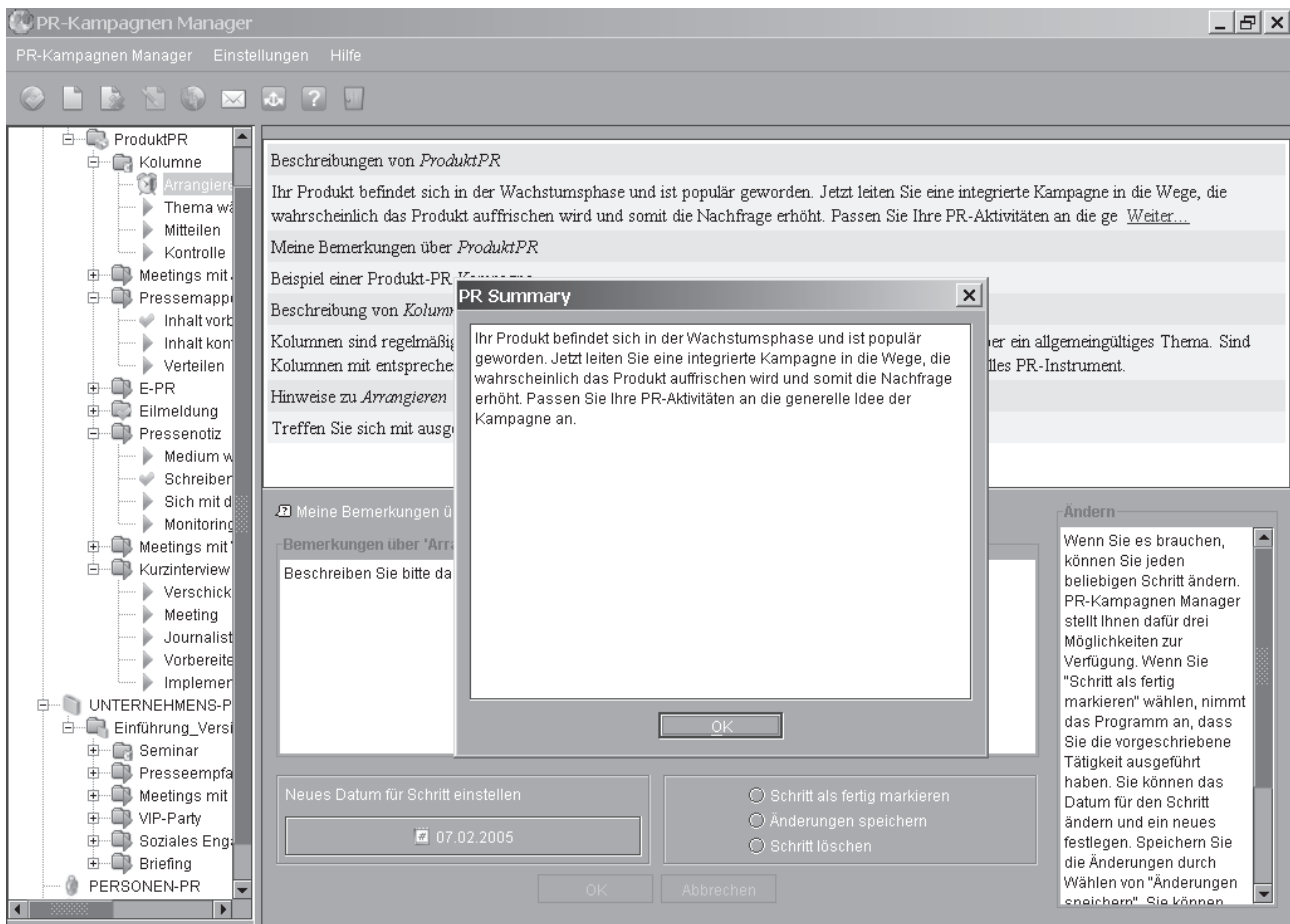
Standardmäßig sind alle Instrumente aktiv. Sie können Ihrer persönlichen Einschätzung nach jedes Instrument deaktivieren, indem Sie die Checkbox links vom Instrument anklicken. Wenn Sie fertig sind, klicken Sie auf die Schaltfläche Weiter.

Auswahl der PR-Schritte

Jedes Instrument muss in ein paar Schritten ausgeführt werden. Sie können entweder diese Schritte in der Dialogbox neu planen oder entscheiden, diese gar nicht zu benutzen.

Name und Farbe der Kampagne wählen

Geben Sie den Namen und die Beschreibung in den entsprechenden Feldern ein. Diese Information ist für Sie wichtig - Sie müssen daher relevante Namen wählen. Sie können demnächst auch die Schaltfläche **Farbe**



wählen gebrauchen und eine Farbe auswählen, die zur Vorstellung Ihrer Kampagne im PR-Kalender dient. Benutzen Sie bitte verschiedene Farben für Ihre laufenden Kampagnen. Sind Sie fertig, dann klicken Sie auf **Beenden**. Ihre PR-Kampagne erscheint somit im PR-Kalender und im Verzeichnisbaum der aktiven PR-Kampagnen.

Ausführung der Kampagne


PR-Kampagnen Manager stellt dem Benutzer vordefinierte Instrumente und Schritte für die Ausführung der PR-Kampagne zur Verfügung, die ihn beim Erreichen der Ziele helfen. Sie haben jedoch die Wahl, die vorgeschlagenen Termine oder Instrumente zu ändern oder zu löschen, wenn Sie der Meinung sind, dass es notwendig ist. Wir empfehlen Ihnen, soweit wie möglich, Änderungen an Terminen und Instrumenten nicht vorzunehmen. Falls Sie trotzdem das Datum eines Instrumentes oder eines Schritts ändern wollen, wählen Sie es links im Verzeichnisbaum und klicken Sie die Schaltfläche **Neues Datum für Instrument einstellen** bzw. **Neues Datum für Schritt einstellen**.

Um ein Instrument oder einen Schritt zu löschen, wählen Sie es im Verzeichnisbaum links und aktivieren Sie die Option **Instrument löschen** bzw. **Schritt löschen** und bestätigen Sie mit **OK**.

Wenn ein Instrument oder Schritt ausgeführt sind, wählen Sie sie im Verzeichnisbaum und aktivieren Sie die Option **Instrument als fertig markieren** bzw. **Schritt als fertig markieren** und bestätigen Sie mit **OK**. Jede PR-Vorschrift verfügt über einen verschiedenen Satz von Instrumenten. Beim Klick auf den Instrumentennamen können Sie zusätzliche Informationen darüber lesen. Jedes Instrument ist für ein bestimmtes Datum geplant. Das Datum ist präzise ausgewählt, damit Ihre Ziele innerhalb von drei Monaten erreicht werden können. Sie können selbstverständlich ein Instrument umterminieren, indem Sie auf die Schaltfläche mit seinem Datum klicken und ein anderes Datum aus dem Kalender wählen. Sie können beliebiges Instrument durch Deaktivieren im Checkbox links von seinem Namen abwählen. Egal welcher Schritt oder Instrument gewählt sind, gibt Ihnen der PR-Kampagnen Manager wichtige zusätzliche Information dafür rechts oben. Sollen die Hinweise zu lang sein, werden Sie nicht vollständig auf dem Bildschirm gezeigt. Um den ganzen Text sichtbar zu machen, klicken Sie auf den Verweis **Weiter**.

Um zum Kalender zu übergehen, klicken Sie auf den Namen der PR-Kampagne im Verzeichnisbaum links. Sobald Sie Ihren Kalender für die entsprechende Kampagne angepasst haben, klicken Sie **Weiter**. So sehen Sie, über welche Schrittararten Ihre ausgewählten PR-Instrumente verfügen.

Navigator


Der Navigator des PR-Kampagnen Managers gibt Ihnen einen schnellen Zugang zu den häufig benutzten Funktionen des Programms. Um den Navigator zu starten, klicken Sie das Symbol  auf der Symbolleiste der Anwendung oder wählen Sie **Navigator** vom Menü **Hilfe**.

Mit den Schaltflächen links können Sie schnell eine neue

PR-Kampagne starten, die Kampagnen verwalten, Hinweise über Ihr Verhalten nach dem Kampagnenende bekommen und PR-Blaster starten. Rechts von den Schaltflächen werden kurze Hinweise gegeben, hier finden Sie auch Verweise für schnellen Zugang zu den Funktionen. Sie können den Navigator bei jedem Programmstart anzeigen, indem Sie die Option **Navigator beim Programmstart anzeigen** aktivieren.



Abgeschlossene PR-Kampagnen

Mit der Schaltfläche  der Symbolleiste können Sie zwischen Abgeschlossenen und Aktiven PR-Kampagnen umschalten. Klicken Sie auf beliebige PR-Kampagne - somit sehen Sie ihre Geschichte in Details.

1. Ziele - stellt vor, was die Anfangssituation beim Start der Kampagne war und welche Ziele zu erreichen waren.
2. Geschichte - Information über alle Instrumente und Schritte
3. Details - ähnlich wie Geschichte, jedoch werden alle eingetragenen Bemerkungen präsentiert

PR- Kalender

PR-Kampagnen Manager gibt Ihnen graphische Veranschaulichung der mit der PR-Kampagne verbundenen Aktivitäten. Links können Sie Ihre laufenden Kampagnen sehen, und rechts steht Ihr PR-Kalender.

Beim Selektieren des entsprechenden Elements vom Verzeichnisbaum erscheinen nur bestimmte Kampagnen im Kalender. Z.B. wenn Sie **INTERNE KOMMUNIKATION** wählen, können Sie nur solche Kampagnen im Kalender sehen. Beim Selektieren einer bestimmten Kampagne erscheinen nur ihre Instrumente und Schritte.


Sie können auf ein beliebiges Element im Kalender oder im aktiven PR-Kampagnen Verzeichnisbaum klicken und es verwalten oder die ganze Kampagne im Aktiven-Kampagnen-Verzeichnisbaum selektieren und sie mit Drücken auf die Schaltfläche **Kampagne verwalten** managen. Beachten Sie, dass diese Schaltfläche nur beim Selektieren einer Kampagne aktiv ist und nicht beim Selektieren eines Instrumentes oder eines Schritts.

PR-Kampagnen auswerten

Die unterschiedlichen Arten von PR-Kampagnen werden mittels verschiedenen Techniken ausgewertet. Ausführliche Information über die Auswertung der Ergebnisse der durchgeführten PR-Kampagnen, sowie weitere Hinweise zur Optimierung der Ergebnisse finden Sie im Hilfesystem vom PR-Kampagnen Manager.

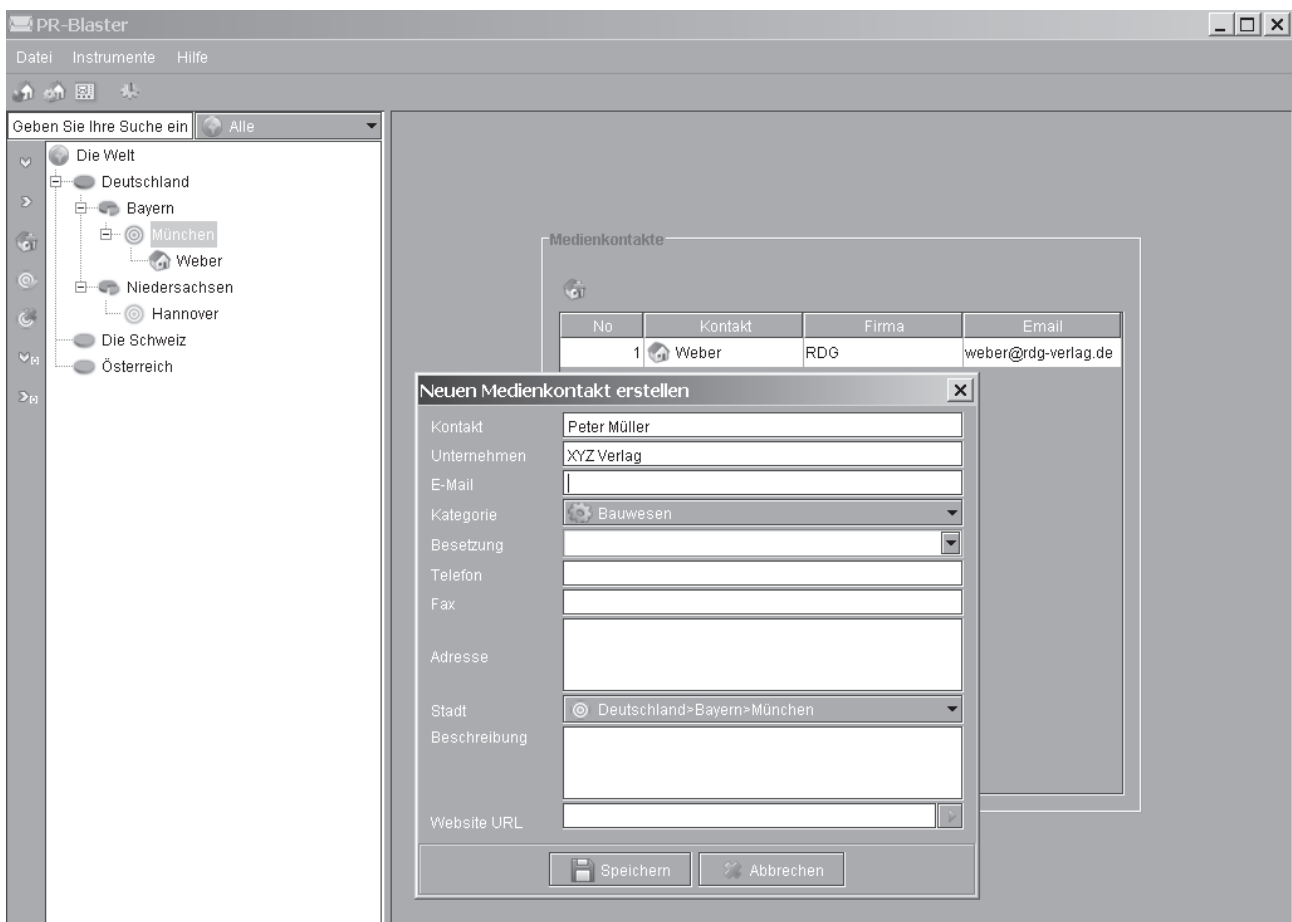
Krisen-PR

Jede Firma kann früher oder später in einer Krise geraten. Deswegen macht es Sinn zu lernen, wie man damit leben kann. Ob das positive Image aufrechterhalten oder ruiniert wird, hängt es von der Art und Weise, wie das Unternehmen mit der Krise umgeht. Manche Krisen sind eine Zufallssache und erscheinen ganz unerwartet. Andere dagegen sind Ergebnis mehrerer nicht rechtzeitig gelöster Probleme. Anbei finden Sie ein paar Grundregeln

dafür, wann eine Krise zu erwarten und wie sie zu vermeiden ist, sowie Empfehlungen, wie man mit einer sichtbar gewordenen Krise umgehen sollte. PR-Kampagnen Manager gibt Ihnen Hinweise, wie Sie in einer Krisensituation am besten reagieren können und sich mit möglichst wenig Verlusten aus der Affäre ziehen. Um Krisen-PR zu starten, klicken Sie  von der Symbolleiste von PR-Kampagnen Manager oder wählen Sie vom Menü **Hilfe** die Option **Krisen-PR**.

PR-Blaster

PR-Blaster stellt ein nützliches Instrument zum Absenden von Pressemitteilungen an Nachrichtendiensten und Redaktionen dar. Es wird gestartet, indem man vom Menü PR Manager die Option PR-Blaster auswählt. Beim ersten Start von PR Blaster müssen Sie ihn einmalig konfigurieren. Tragen Sie Ihren Namen, Ihre Firma, Ihre Kontaktinformation und die Mailservereinstellungen in die entsprechenden Felder ein. Um den PR-Blaster am effektivsten zu nutzen, müssen Sie zuerst die Medienkontakte (Journalisten) in seiner Datenbank eintragen. Die Kontakte werden nach Land und Media aufgeteilt. So können Sie ganz leicht Ihre Pressemitteilung an bestimmte Redaktionen senden, wobei die Auswahl mit wenigen Mausklicks getätigt wird.



Um ein Land in die Datenbank einzutragen, klicken Sie mit der rechten Maustaste auf die Option **Die Welt**. Wählen Sie im Kontextmenü die Option **Land hinzufügen**, füllen Sie die entsprechenden Felder aus und bestätigen Sie mit **Speichern**. Analog werden die Regionen eingetragen, indem Sie mit der rechten Maustaste auf **Land** klicken und die Städte, indem Sie mit der rechten Maustaste auf **Region** klicken. Um einen Journalisten in die PR-Blasterdatenbank einzutragen, klicken Sie auf seine Stadt mit der rechten Maustaste und wählen Sie im Kontextmenü die Option **Medienkontakt hinzufügen**. Füllen Sie die entsprechenden Felder und bestätigen Sie mit **Speichern**. Weitere Informationen über PR-Blaster finden Sie im Hilfssystem des Programms.

Zusätzliche Onlineassistentz

Weitere mit dem Thema PR verbundene Information, wie Tipps und Tricks, nützliche Links, usw. finden Sie auf unserer Website online.bluevizia.com. Sie werden dort direkt vom Programm verlinkt. Wählen Sie dafür die Option **bluevizia Online** vom Menü **Hilfe**.